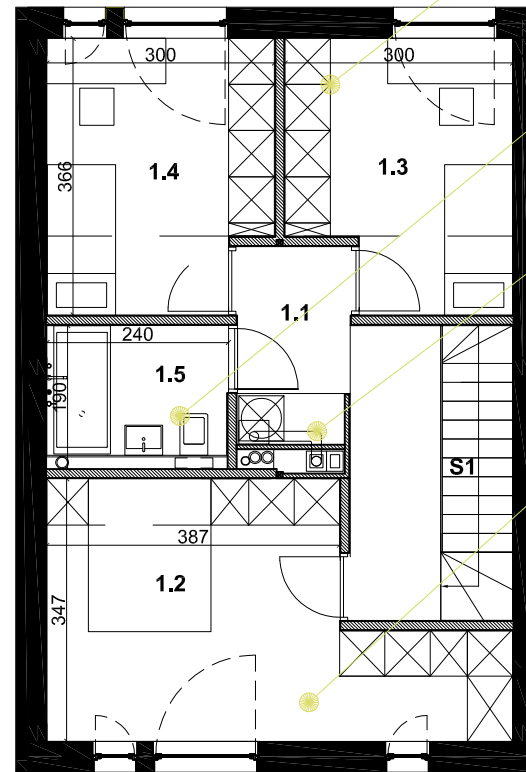


RZUT PARTERU

WEJŚCIE

PARTER		
0.1	Wiatrolap	6,74
0.2	Hall	2,16
0.3	Salon + jadalnia	25,90
0.4	Kuchnia	12,07
0.5	Wc	2,18
0.6	Garaż	22,05
SUMA		71,10



RZUT PIĘTRA

PIĘTRO		
1.1	Hall	6,50
1.2	Pokój 1	16,78
1.3	Pokój 2	10,00
1.4	Pokój 3	10,38
1.5	Łazienka	4,09
S1	Schody	4,47
SUMA		52,72

POWIERZCHNIA UŻYTKOWA SEGMENTU	
123,82	

wyjscie z garażu na ogród

duży salon z oknem na ogród

wygodny garaż 3,5x 6,3m

schowek gospodarczy pod schodami

toaleta z prysznicem

miejsce na garderobę

kuchnia z oknem i spiżarką

zadaszone wejście do budynku

pokoje łatwe do umeblowania

łazienka w której jest miejsce na wannę

osobne miejsce na pralkę oraz piec gazowy

duża sypialnia